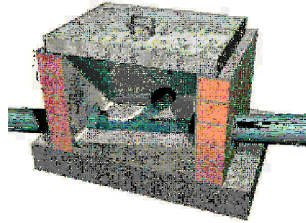




Save the Children

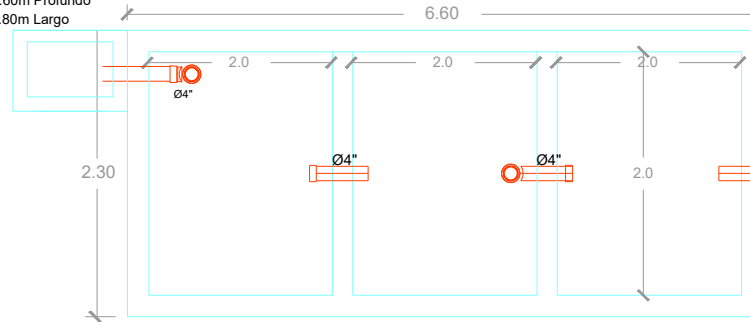
# Tanque Séptico

CAJA DE INSPECCIÓN

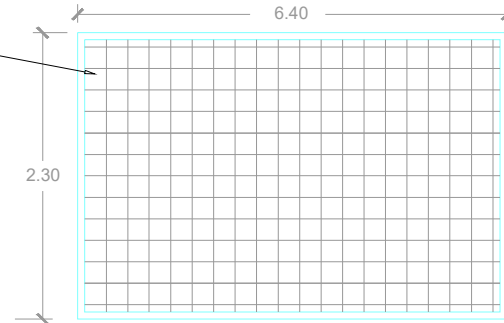


CAJA DE INSPECCION

0.60m Ancho  
0.60m Profundo  
0.80m Largo

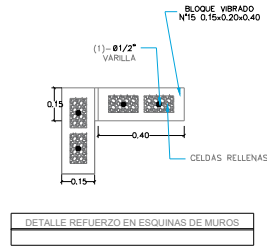
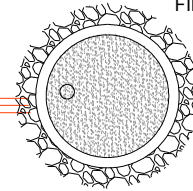


Placa de 0.10 m de espesor en concreto 3.000PSI de varilla de 3/8" en ambos sentidos a cada 15 cm

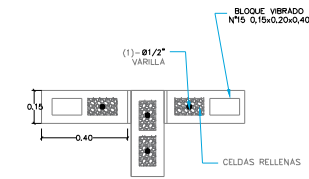


Distribución del refuerzo en la tapa

CÁMARA DE FILTRACIÓN Prof: 2.0m - D 1.5m



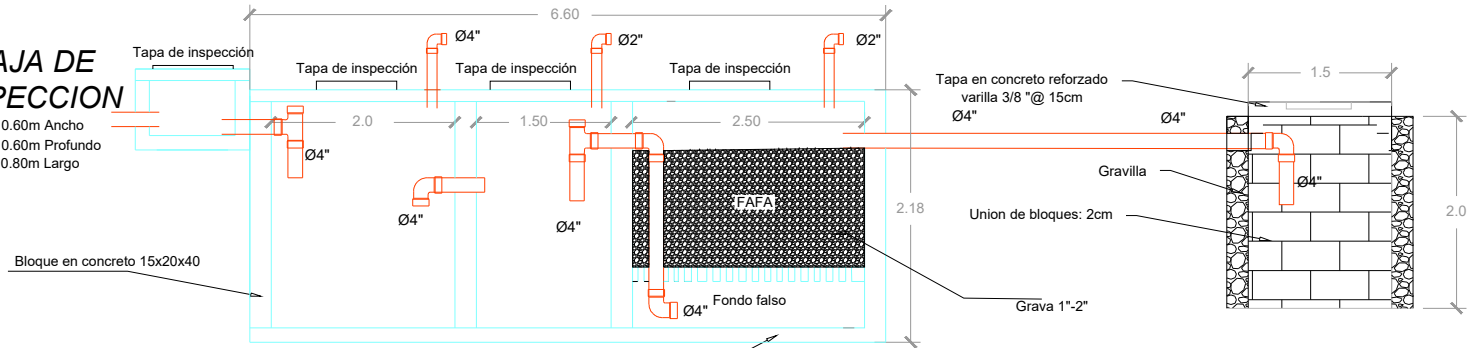
DETALLE REFUERZO EN ESQUINAS DE MUROS



DETALLE REFUERZO EN INTERSECCIÓN DE MUROS

CAJA DE INSPECCION

0.60m Ancho  
0.60m Profundo  
0.80m Largo



Bloque en concreto 15x20x40

Placa en concreto reforzado 3.000PSI E= 0.08m  
Refuerzo 3/8 cada 20cm en ambas direcciones

# CAMARA DE FILTRACION

REHABILITACIÓN DE BAÑOS Y SISTEMA SANITARIO ESCOLAR

DISEÑO:

APROBADO POR:

SISTEMA SANITARIO ESCOLAR

CONTENIDO:

SISTEMA DE TRATAMIENTO DE AGUAS RESIDUALES

ESCALA:

NINGUNA

FECHA:

MARZO 2026

MUNICIPIO: ARAUCA

PLANO No: H01 01