

DE LOS 4 MILLONES DE NIÑOS Y NIÑAS MENORES DE 5 AÑOS EN COLOMBIA¹

1 DE 9 CADA

TIENE DESNUTRICIÓN CRÓNICA (ENSIN 2015)



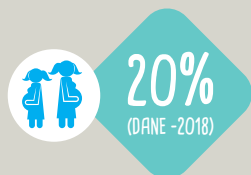
Esta situación puede cambiar si **TODOS** sumamos esfuerzos, si invertimos bien nuestros recursos para garantizar el **desarrollo integral** de los niños y las niñas.



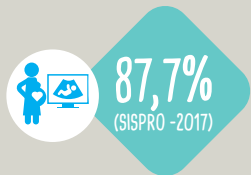
LA DESNUTRICIÓN CRÓNICA (DNC):

Conocida como retraso en talla es una condición que se puede presentar durante los **primeros 5 años de vida**, como consecuencia de una ingesta insuficiente y de baja calidad de alimentos durante un tiempo prolongado, del uso de sistemas de agua y saneamiento insalubres, de infecciones y de prácticas deficientes de salud y alimentación.

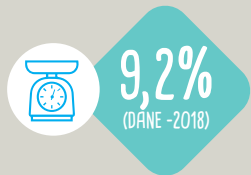
INDICADORES DE LOS DETERMINANTES SOCIALES DE LA DESNUTRICIÓN CRÓNICA EN COLOMBIA



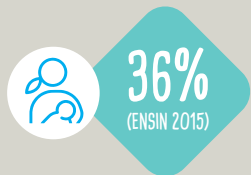
De los **embarazos** fueron en **adolescentes** entre 14 y 17 años



De las mujeres gestantes asistieron a más de 4 **controles prenatales**



De los niños y niñas nacieron con **bajo peso (<2.500 gr)**



De los niños y niñas <6 meses recibieron **lactancia materna exclusiva**

BAJAR 1% LAS TASAS DE DESNUTRICIÓN CONTRIBUYE A DISMINUIR EN 4% LA POBREZA
(BANCO MUNDIAL)



De los niños y niñas entre 6 y 11 meses tiene **anemia**



De los niños y niñas < 5 años tiene **retraso en talla**



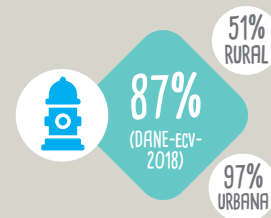
De los niños y niñas < 5 años tiene **desnutrición aguda**



Fue la tasa de **mortalidad por desnutrición** por cada 100.000 niños y niñas < 5 años



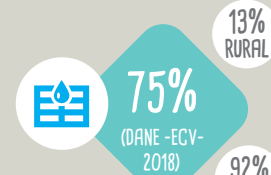
Fue la tasa de **mortalidad por Enfermedad Diarreica Aguda -EDA-** por cada 100.000 <5 años



Fue la cobertura de **acueducto**

51% RURAL

97% URBANA



Fue la cobertura de **alcantarillado**

13% RURAL

92% URBANA

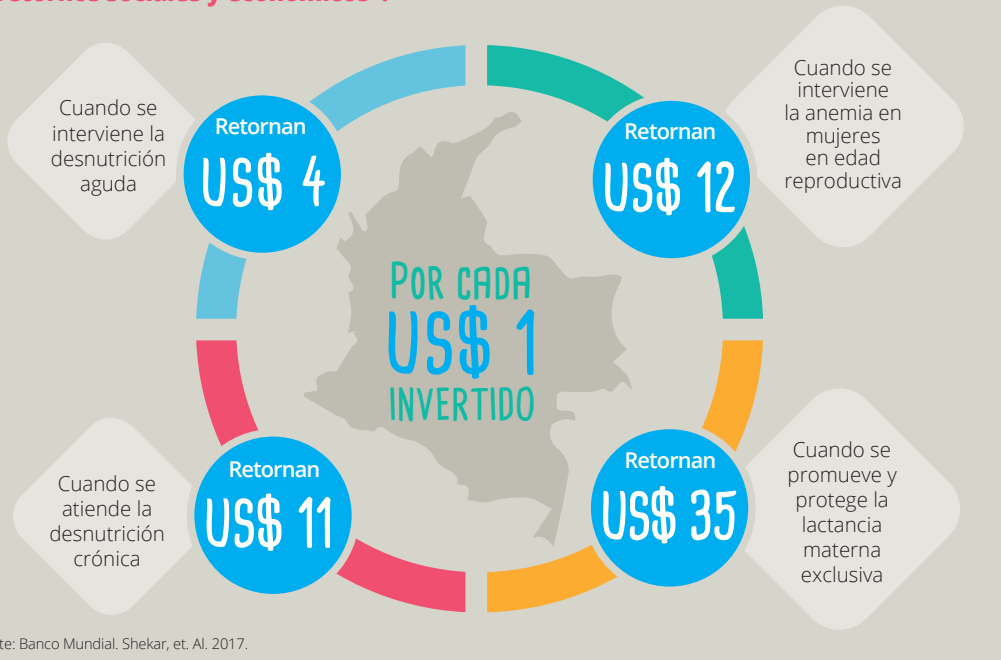


Fue el índice de riesgo de la **calidad de agua** para el consumo humano -IRCA -

¹ Según proyección DANE para 2019 hay 4.367.826 niños y niñas.

RETORNO SOCIAL Y ECONÓMICO

Las **inversiones** para cumplir con las Metas Globales de Nutrición **traen importantes retornos sociales y económicos***.



LA DESNUTRICIÓN CRÓNICA (DNC):



Está determinada por factores sociales, económicos y políticos como: **pobreza, desigualdad y escasa educación de las madres.**



La evidencia científica muestra que en los **1.000 primeros días de vida** hay una ventana de oportunidad para prevenirla.



¡ERRADICAR LA DESNUTRICIÓN CRÓNICA ES POSIBLE!



Con **compromiso político** y visión estratégica reflejados en el Plan de Desarrollo Territorial (PDT).



Con el **desarrollo de programas** que cuenten con recursos y responsables para su ejecución.



Con la **priorización de acciones** en nutrición, seguridad alimentaria, salud materno infantil, desarrollo familiar, acceso a saneamiento básico y agua potable.



Con la **articulación** entre los diferentes sectores y programas para actuar a tiempo y lograr mejores resultados.



Con el **monitoreo y seguimiento de indicadores** sobre los determinantes sociales de la DNC en el PDT y sus respectivos planes de acción.



¿POR QUÉ INVERTIR EN LA PREVENCIÓN DE LA DNC?

Una persona que presentó desnutrición crónica en los primeros dos años de vida, comparada con quien tuvo una talla superior a la esperada, en la adultez podría**:



TENER UN COEFICIENTE INTELECTUAL 14,6 PUNTOS MENOR.



ACUMULAR SOLO 8,8 AÑOS DE ESCOLARIDAD, ES DECIR, 5 AÑOS MENOS.



GANAR EN PROMEDIO 54% MENOS SALARIO.



POR UNA NIÑEZ SALUDABLE



Save the Children
100 AÑOS



gencero
1ª generación cero
desnutrición crónica 2030



** Lessa Horta, Bernardo et. Al. (2017) Associations of Linear Growth and Relative Weight Gain in Early Life with Human Capital at 30 years of age.